

# เอกสารแนบที่ 3

---

แผนการจัดการจราจรและการกำหนดเส้นทางเดินรถ



บริษัท ท่าอากาศยานไทย จำกัด (มหาชน)

งานจ้างก่อสร้างโครงการปรับปรุง Runway Strip, Runway End Safety Area (RESA)  
และทางซันชาน ท่าอากาศยานภูเก็ต

## แผนการจัดการจราจรและการกำหนดเส้นทาง

### การเดินรถ

จัดทำโดย



บริษัท อิตาเลียนไทย ดีเวลอปเม้นท์ จำกัด (มหาชน)

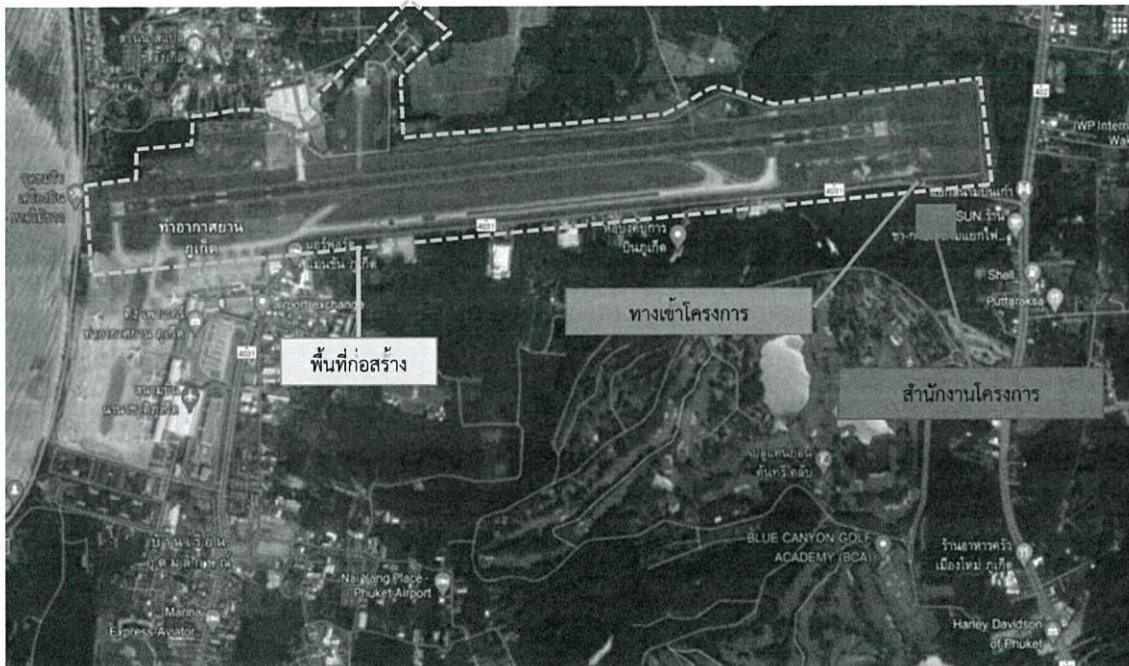
### สารบัญ

เรื่อง	หน้า
1. การควบคุมการคมนาคมขนส่ง (Transportation)	1
2. เส้นทางการเดินทางเข้า – ออกพื้นที่โครงการ	2
3. เส้นทางเข้าพื้นที่ Airside	3
4. เส้นทางทางการลำเลียงวัสดุ	4
5. ป้ายจราจรชั่วคราว ทางเข้า-ออก ในพื้นที่โครงการ	5
6. พื้นที่จอดเครื่องจักรและอุปกรณ์การทำงาน	6
7. ความสูงของเครื่องจักร Height of Equipment	7
8. จุดรวมพล	8
9. ติดป้ายจราจร ทางเข้า-ออก นอกพื้นที่โครงการ	9





## 2. เส้นทางการเดินทางเข้า - ออกพื้นที่โครงการ



หน้า 2 จาก 9

สำนักงานใหญ่ 2034/132-161 อาคารอสังหาริมทรัพย์  
ถนนเพชรบุรีตัดใหม่ แขวงบางกะปิ เขตห้วยขวาง กรุงเทพฯ 10310 ประเทศไทย

### 1. การควบคุมการคมนาคมขนส่ง (Transportation)

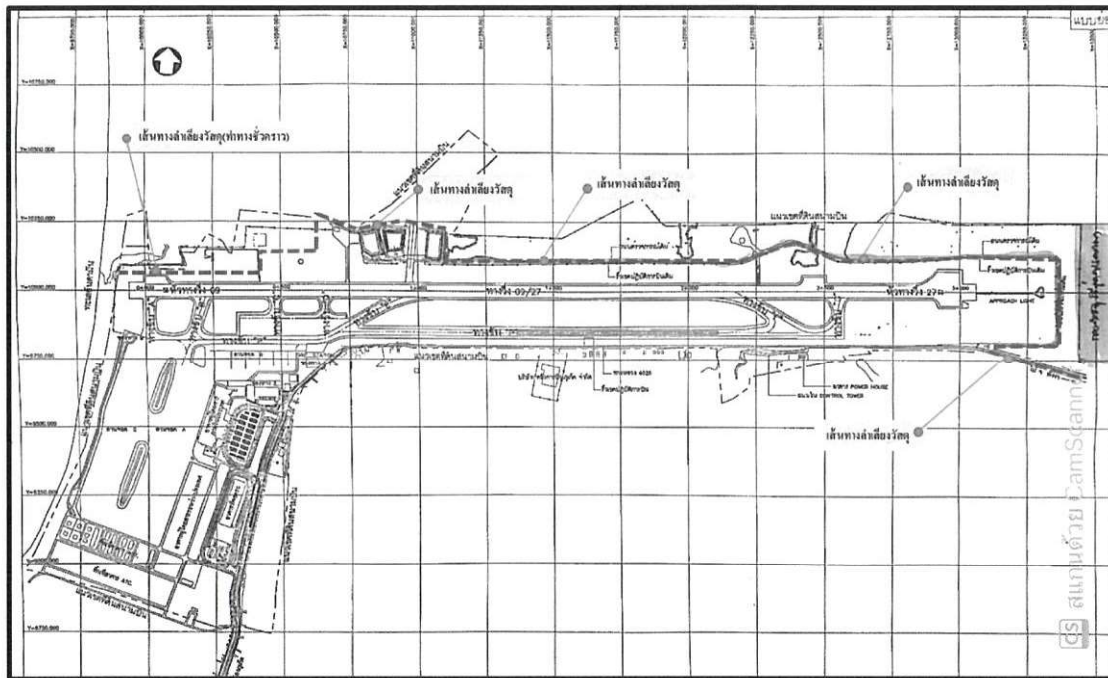
- ยานพาหนะที่จะเข้า-ออกทุกคันกำหนดให้ใช้เส้นทางขนส่งรถก่อสร้าง และคนงานเข้าพื้นที่ก่อสร้างอย่างเป็นระบบตามที่กำหนดให้ตามแผนการจัดการจราจรเท่านั้น เพื่อป้องกันผลกระทบต่อนักท่องเที่ยวบริเวณพื้นที่โครงการ และบริเวณเส้นทางขนส่งรถก่อสร้าง รวมทั้งเส้นทางขนส่งสินค้า/สินค้าไปยังพื้นที่เก็บกองดิน
- ยานพาหนะที่เข้า-ออกในพื้นที่ห้าม หรือเขตการบิน ต้องปฏิบัติตามระเบียบและข้อบังคับของ ทอท. อย่างเคร่งครัด ผู้ใช้ต้องผ่านการอบรมการขับยานพาหนะในเขตลานจอดอากาศยาน
- พนักงานขับรถให้ใบอนุญาตอย่างระมัดระวัง และปฏิบัติตามกฎจราจรอย่างเคร่งครัด
- ควบคุมและจำกัดความเร็วของรถขนส่งรถไม่เกิน 30 กม./ชม. ในขณะที่ใช้ผ่านชุมชนและพื้นที่โครงการ
- หลีกเลี่ยงการขนส่งรถ/เครื่องจักร ในช่วงเวลาเร่งด่วน และมีการจราจรคับคั่งเพื่อลดความหนาแน่นของปริมาณจราจร และป้องกันอุบัติเหตุที่ถนน
- ควบคุมให้มีการบรรทุกเกินพิกัดน้ำหนักที่กรมทางหลวงกำหนดไว้เพื่อป้องกันการเกิดความเสียหายของเส้นทางจราจร และอุบัติเหตุที่อาจเกิดขึ้นจากการรบกวนของรถก่อสร้างดูแล เก็บกวาดวัสดุที่ตกหล่น ออกไปให้พ้นผิวจราจร

รถบรรทุก	กฎหมายอนุญาตให้บรรทุกทุกชนิดไม่เกิน
รถบรรทุก 4 ล้อ	9.5 ตัน
รถบรรทุก 6 ล้อ	15 ตัน
รถบรรทุก 10 ล้อ	25 ตัน
รถบรรทุก 12 ล้อ	30 ตัน

หน้า 1 จาก 9



#### 4. เส้นทางรถลำเลียงวัสดุ

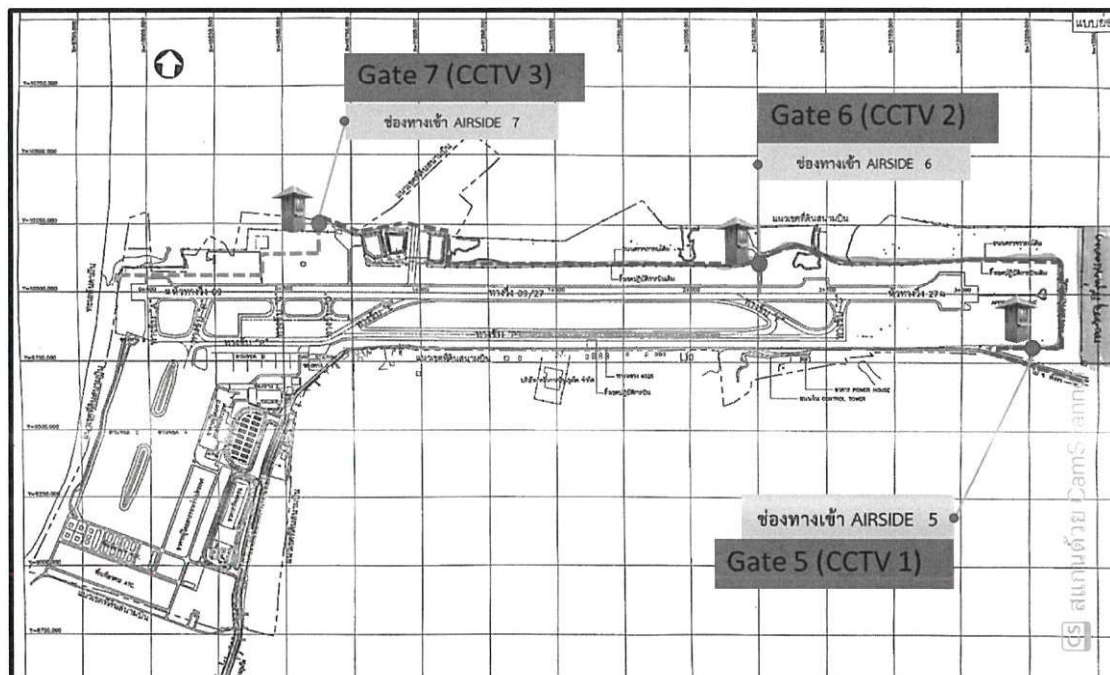


หน้า 4 จาก 9

สำนักงานใหญ่ 2034/132-161 อาคารอสังหาริมทรัพย์  
ถนนเพชรบุรีตัดใหม่ แขวงบางกะปิ เขตห้วยขวาง กรุงเทพฯ 10310 ประเทศไทย



#### 3. เส้นทางเข้าพื้นที่ Airside



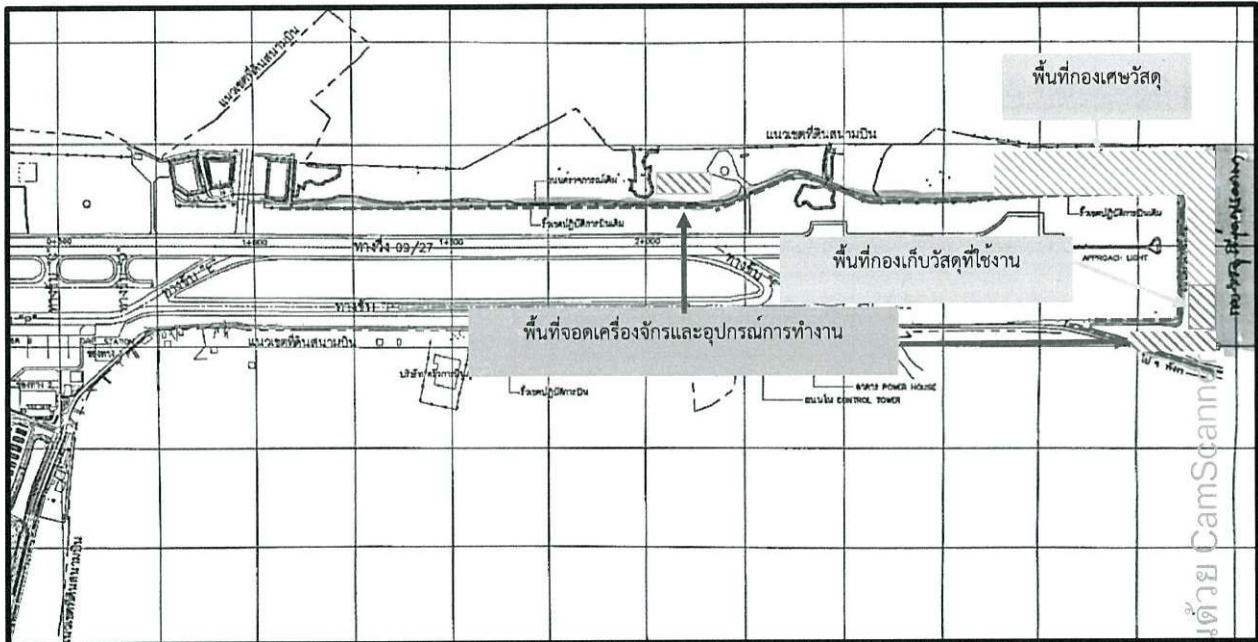
หน้า 3 จาก 9

สำนักงานใหญ่ 2034/132-161 อาคารอสังหาริมทรัพย์  
ถนนเพชรบุรีตัดใหม่ แขวงบางกะปิ เขตห้วยขวาง กรุงเทพฯ 10310 ประเทศไทย





## 6. พื้นที่จอดเครื่องบินและอุปกรณ์การทำงาน

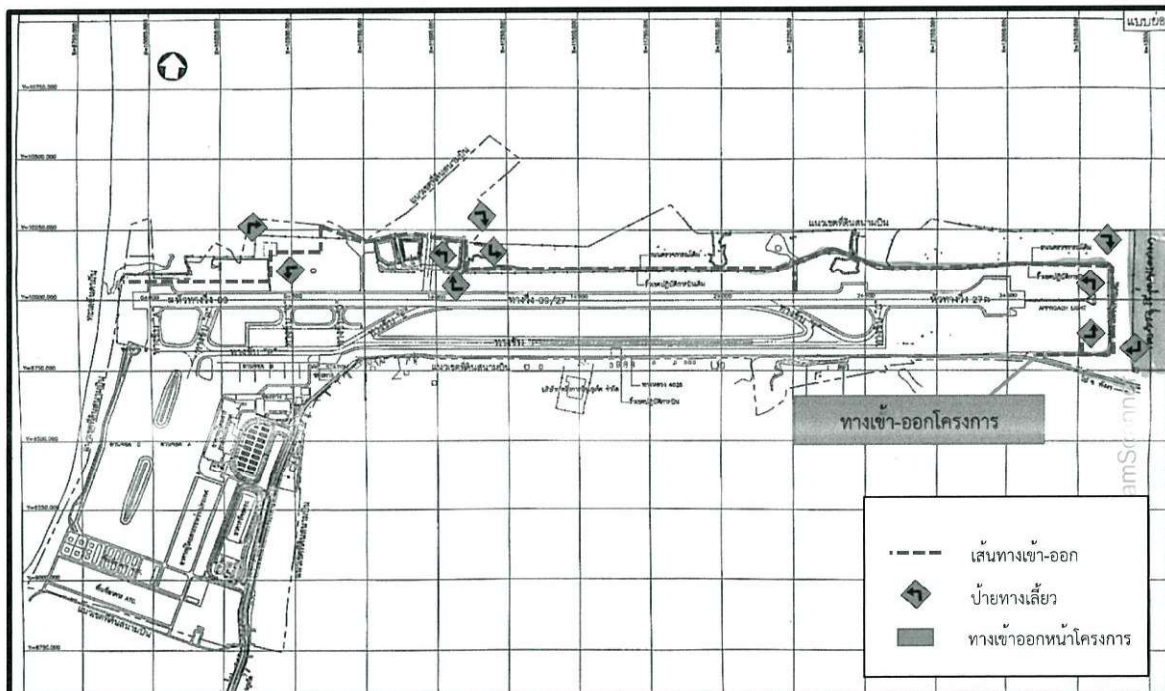


หน้า 6 จาก 9

สำนักงานใหญ่ 2034/132-161 อาคารอิตัลไทยทาวเวอร์  
ถนนเพชรบุรีตัดใหม่ แขวงบางกะปิ เขตห้วยขวาง กรุงเทพฯ 10310 ประเทศไทย



## 5. ป้ายจราจรชั่วคราว ทางเข้า-ออก ในพื้นที่โครงการ

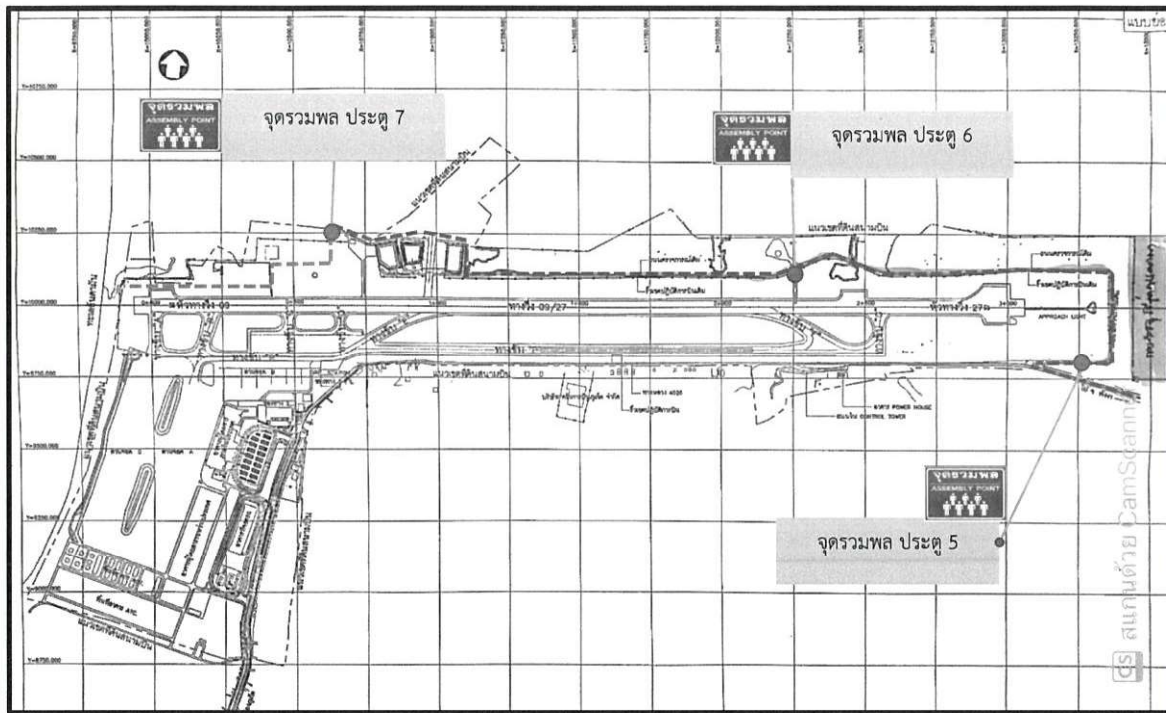


หน้า 5 จาก 9

สำนักงานใหญ่ 2034/132-161 อาคารอิตัลไทยทาวเวอร์  
ถนนเพชรบุรีตัดใหม่ แขวงบางกะปิ เขตห้วยขวาง กรุงเทพฯ 10310 ประเทศไทย



## 8. จุดรวมพล



หน้า 8 จาก 9

สำนักงานใหญ่ 2034/132-161 อาคารอิตัลไทยทาวเวอร์  
ถนนเพชรบุรีตัดใหม่ แขวงบางกะปิ เขตห้วยขวาง กรุงเทพฯ 10310 ประเทศไทย

## 7. ความสูงของเครื่องจักร Height of Equipment

Equipment	height (m)
Hydraulic Excavator (Backhoe)	3.04
Bull Dozer DSH LGP	3.1
Dump Truck 10W	2
Truck With Crane 10W	2.3
Vibratory Compactor SD100D	3
Motor Grader	3.34
Pneumatic Tired Roller/Rubber Type Roller TS200	3.2
Water Truck 10W	2
Backhoe with Breaker	1
Hydraulic Rock Drill	1
Double Vibratory DD110	3
Asphalt Paver	3.79
Static Steel Roller 3W	3
Wheel Loader	3.5
Asphalt Distributer	2.3
Farm Tractor	3
Slip Form Paver GP2600	3.15
Vibratory Compactor DX60	0.76
Rough Terrain Crane 25 T	3.47
Rough Terrain Crane 50 T	3.81
Air Compressor 125 KVA	1.5

หน้า 7 จาก 9

สำนักงานใหญ่ 2034/132-161 อาคารอิตัลไทยทาวเวอร์  
ถนนเพชรบุรีตัดใหม่ แขวงบางกะปิ เขตห้วยขวาง กรุงเทพฯ 10310 ประเทศไทย





แผนการจัดการจราจรและการกำหนดเส้นทางรถเดินรถ